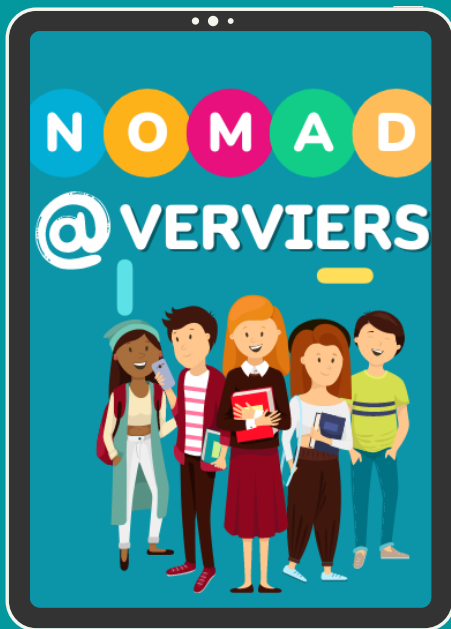


RÉPERTOIRE

DES SERVICES D'AIDE ET DE SOIN POUR LES JEUNES



Suite à notre
enquête de
septembre 2023,
40% des jeunes ne
savent pas vers qui
se tourner pour
trouver de l'aide!



Tu trouveras dans ce
répertoire de nombreux
services, près de chez toi,
qui sont disponibles pour
répondre à tes questions,
tes inquiétudes, tes besoins.
N'hésite pas à les
contacter.

Si tu as envie de parler ne reste pas seul!

103

Écoute anonyme et gratuite
10h00 à 00h00 - 7j/7



Centre jeunes

Infor jeunes est un service de première ligne qui informe, aide et conseille des jeunes de 12 à 26 ans dans tous les domaines qui les concernent (enseignement, formation, travail, logement, famille, santé, aide sociale, justice, loisirs et vacances, international,...). Service gratuit.

Les **Centres de jeunes** sont des associations locales. Elles visent essentiellement les jeunes de 12 à 26 ans. Elles favorisent le développement d'une citoyenneté responsable, active, critique et solidaire. Ainsi, elles agissent au moyen d'une prise de conscience, d'une connaissance des réalités de la société et des attitudes de responsabilité. Enfin, elles participent à la vie sociale, économique et culturelle.

Qui peut y faire appel? Tous les jeunes âgés de 12 à 26 ans, les parents, les enseignants, les professionnels.

<http://www.infor-jeunes.be/site>

<https://servicejeunesse.cfwb.be/subventions/centres-jeunes/>

MAISON DES JEUNES DE LA REID

PLACE DU MARAIS 1- 4910- LA REID

CENTRE DES JEUNES "LES RECOLLETS"

ENCLOS DES RECOLLETS, 100- 4800 VERVIERS

MAISON DES JEUNES DE HODIMONT

RUE DE LA MONTAGNE, 83- 4800 VERVIERS

MAISON DES JEUNES DE MALMEDY

RUE FREDERIC LANG 5- 4960 MALMEDY

ESPACE RENCONTRE NEUFMOULIN

RUE NEUFMOULIN 1- 4820 DISON

CENTRE DE JEUNES DE SPA ASBL

RUE HANSTER 6- 4900 SPA

INFOR JEUNES MALMEDY

PLACE DU CHATELET 7A- 4960 MALMEDY

LE GRENIER ASBL

BASSE COUR 7B- 4970 STAVELOT

I.D. ASBL - INFOR JEUNES VERVIERS

RUE DES MARTYRS, 37- 4800 VERVIERS (dans les locaux d'Oxyjeunes)

MAISON DES JEUNES DE JALHAY-SART ASBL

RUE J-N HANSOULLE 250- 4845 JALHAY

MAISON DES JEUNES DE HERVE

RUE JARDON 96 - 4650 HERVE

LE CENTRE J de Welkenraedt

rue de l'Usine 36 - 4840 WELKENRAEDT

Planning familial

Un **Planning Familial** est un lieu d'écoute, d'aide et d'accompagnement pour toute question liée à la vie affective, relationnelle et sexuelle (contraception, grossesse désirée ou non, pilule du lendemain, difficultés personnelles ou familiales, IST, ...). Le planning familial propose également des consultations médicales, psychologiques, sociales, juridiques et sexologiques ainsi que des animations de prévention. Service gratuit.

Qui peut y faire appel? Ouvert à tous, sans limite d'âge.

<http://www.loveattitude.be>

CPF

Rue du Waux-Hall, 17, 4900 SPA
087/777 50 58
cpf.spa@skynet.be
<http://www.solidaris-liege.be/cpf>

CPF SORALIA

Rue Saucy, 14, 4800 Verviers
087/31 62 38
planningfamiliaifps.verviers@mutsoc.be
<http://www.planningsfps.be>

CPF « La Famille Heureuse »

Rue des Raines, 111, 4800 Verviers
087/35 13 73
famille.heureuse.verviers@gmail.com
<http://www.famille-heureuse-verviers.be>

CPF « Infor couple »

Rue Laoureux, 52, 4800 Verviers
087/35 04 44
0476/27 34 40 (Malmedy)
inforcouple@skynet.be
<http://www.inforcouple.be>

Centre Psycho-médico- Social

Un **Centre Psycho-Médico-Social** (CPMS) est un lieu d'accueil, d'écoute et de dialogue où le jeune (et/ou sa famille) peut aborder les questions qui le préoccupent en matière de scolarité, d'éducation, de vie familiale et sociale, de santé, d'orientation scolaire et professionnelle. Service gratuit.

Qui peut y faire appel? Les élèves et leurs parents, de la maternelle et jusqu'à la fin de l'enseignement secondaire.

Pour connaître le CPMS attaché à votre école, consultez cet annuaire:

http://www.enseignement.be/index.php?page=26028&navi=149&rank_page=26028

CPMS WBe SPA : Rue de Sclessin, 2, 4900 SPA - 087/777 13 28 et 087/777 38 68 - dirpmscfspa@gmail.com

CPMS WBe Verviers : Rue du Palais, 27/5, 4800 Verviers - 087/22 57 93 et 087/22 29 87

CPMS Libre I et III : Rue Laoureux, 32, 4800 Verviers — 087/32 27 41

CPMS Libre II et IV : Rue Laoureux, 34 4800 Verviers — 087/32 27 41

CPMS Provincial : Rue Aux Laines, 69/ A - 4800 Verviers — Téléphone : I = 04/279 67 32 et II 04/279 67 33

CPMS WBe pour l'enseignement spécialisé: rue des Wallons 42, 4800 Verviers - 087/ 32 10 80 - c.bechet.cpms@outlook.be

CPMS de Welkenraedt - rue Gerard Delvoey, 2 - 4840 WELKENRAEDT (Bâtiment de l'ARW) - 087 / 88.09.28

Service de santé mentale

Un **service de santé mentale** (SSM) est une structure ambulatoire qui, par une approche pluridisciplinaire, répond aux difficultés psychiques, psychologiques ou psycho-sociales de la population du territoire qu'il dessert. Les missions relèvent de l'orientation, l'évaluation diagnostique, et la prise en charge. Quelques SSM sont agréés pour se spécialiser dans la prise en charge d'enfants et d'adolescents.

Qui peut y faire appel ? Le SSM s'adresse à tout public sur son territoire. <http://www.cresam.be/sante-mentale/les-ssm/>

Centre de guidance

Rue Derrière les Murs, 5
4960 MALMEDY
080/33 81 65 - secretariat@ssm-mdy.be

Centre de guidance

Rue de Dinant, 18/20/22, 4800 VERVIERS
087/22.57.22. - secretariatguid@ssmverviers.be
<http://www.ssmverviers.be>

SSM – Centre familial d'éducation

Rue des Déportés, 30
4800 VERVIERS
087/22 13 92 - info@ssmcf.be

Service d'Aide à la Jeunesse

Un **Service d'Aide à la Jeunesse** (SAJ) est un service destiné aux mineurs et à leurs parents en difficultés, ainsi qu'aux enfants en danger. Il propose une orientation vers un service dit « de première ligne » ou une aide spécialisée dans un cadre éducatif. Service gratuit.

Qui peut y faire appel ? Les jeunes de moins de 18 ans qui éprouvent des difficultés, les parents qui éprouvent des difficultés dans l'exercice du rôle parental ; les enfants qui se trouvent dans des conditions d'éducation compromises par leur comportement, celui de leur famille ou de leurs familles ; les services, écoles, hôpitaux ou Parquet inquiets par rapport à un jeune en difficulté ou en danger.
<http://www.aidealajeunesse.cfwb.be/index.php?id=359>

Service de l'Aide à la Jeunesse

13-15 rue de Dinant
4800 Verviers
087/29 95 00
Saj.verviers@cfwb.be



Service de Médiation Scolaire de la FWB

Un **Service de Médiation Scolaire de la FWB** est un service qui peut intervenir dans le cadre de problèmes relationnels entre des jeunes ainsi qu'entre les jeunes et les membres des équipes éducatives. Service gratuit.

Qui peut y faire appel? Les jeunes, les familles, l'école et les services extérieurs.
<http://www.enseignement.be/index.php?page=4264>

Coordinatrice pédagogique: Juliette Vilet
juliette.vilet@cfwb.beT
02/690.88.66 - 0479/651.660

Service d'Actions en Milieu Ouvert

Un **service d'Actions en Milieu Ouvert** (AMO) propose, à la demande, une aide préventive sociale et éducative, au bénéfice des jeunes dans leur milieu de vie, notamment par le biais d'un accompagnement socio-éducatif dans les différentes démarches que le jeune et/ou sa famille souhaite entreprendre. Service gratuit.

Qui peut y faire appel? Tout jeune de moins de 22 ans (ou 18 ans selon l'AMO) qui a besoin d'aide, de conseils, d'écoute, tout parent/famille qui éprouve des difficultés avec ses enfants, mais aussi tout service qui souhaite réorienter un jeune et/ou sa famille. Le secret professionnel est garanti.
<http://www.aidealajeunesse.cfwb.be/index.php?id=328>

Oxyjeunes

Rue des Martyrs, 37 4800 VERVIERS - 087/31 17 44 - 0471/68.02.85.
direction@oxyjeunesverviers.be
<http://www.oxyjeunesverviers.be>

Le CAP

Rue des Messieurs, 10 4800 VERVIERS- 087/33 33 88 - 0475/80 25 24
cap.amoverviers@gmail.com <http://www.cap-amoverviers.be>

Cap Sud

Rue des Hezalles, 1 4980 TROIS-PONT - 080/86 31 24/ 0476/25 70 95
amo-capsud@skynet.be

Latitude J

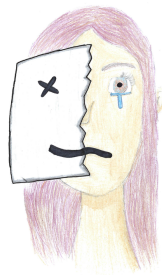
Rue du Centre, 32 4651 BATTICE - 087/35 09 61/ 0473/83 01 38
info@amo-latitudej.be
<http://www.amolatituedej.be>



Service de Promotion de la Santé à l'école

Un **Service de Promotion de la Santé à l'École** (SPSE) est un service qui répond et met en œuvre les missions suivantes: le suivi médical des élèves (qui comprend les bilans de santé individuels et le programme de vaccination); la prophylaxie et le dépistage des maladies transmissibles; la mise en place de programmes de promotion de la santé et de promotion d'un environnement scolaire favorable à la santé. Service gratuit.

Qui peut y faire appel? Le service ou le centre travaille en collaboration avec les acteurs du monde scolaire tels que les directions d'établissement, les enseignants mais aussi les parents.
<https://www.one.be/professionnel/sante-a-lecole/les-missions-de-la-pse/>



Le bien-être social

Rue Peltzer de Clermont, 34, 4800 VERVIERS — 087/33 61 31

PSE Provincial de Welkeraedt

Rue Brecht, 1, 840 WELKENRAEDT - 04/279.53.47.

PSE I Provincial de Verviers

: Rue aux Laines, 69/A, 4800 VERVIERS - 04/279 67 30

PSE II Provincial de Verviers

Rue aux Laines, 69/A, 4800 VERVIERS, 04/279 67 31

PSE Provincial de Malmédy

Rue Abbé Peters, 49A 4960 MALMEDY- 04/279.70.52.

PSE Provincial de La Reid

Route du Canada, 157 4910 LA REID - 04/279 40 56

Service d'Accrochage Scolaire

Un **service d'accrochage scolaire** (SAS) est un service qui apporte quotidiennement un soutien éducatif à ces jeunes en décrochage scolaire (absentéisme, problème de comportement, perte de motivation,...), tant dans leur sphère scolaire que sociale et familiale. Service gratuit.

Qui peut y faire appel ? Des mineurs qui sont (1) soit exclus de leur établissement scolaire, (2) soit en crise au sein de celui-ci, (3) soit en situation de non-inscription.

<http://www.enseignement.be/index.php?page=23721>

Compas Format

Rue Robert Centner, 8
4800 Verviers
087/56 06 53

Autres services

L'Openado est un lieu convivial d'accueil, d'écoute, d'information, de prévention et d'accompagnement psycho-social. Il a pour objectif de permettre aux jeunes de 0 à 25 ans et à leurs familles d'exprimer en toute confidentialité leurs inquiétudes, leurs questions et leurs réflexions au sujet de toute situation liée à l'enfance et à l'adolescence, ainsi que d'y trouver une réponse psycho-médico-sociale adaptée. Service gratuit.

Qui peut y faire appel ? Les jeunes (0 – 25 ans), les familles et les professionnels travaillant avec ce public.

<http://www.openado.be>

Openado Theux : place du Perron, 46 (au JEP'S) - 0471/34 97 91, uniquement sur rdv

Openado Welkenraedt : rue de l'Usine, 36 (au Centre J) - 0471/34 97 91, uniquement sur rdv

Openado Herve : rue du centre, 32 à 4651 Battice - 0471/34 97 91, uniquement sur rdv

Mobilea est une équipe mobile multidisciplinaire en santé mentale pour tout enfant ou adolescent et sa famille (aussi futur parent) rencontrant des problématiques et/ou inquiétudes en santé mentale et des difficultés à adhérer à un projet de soin et/ou accéder à une structure de soins.

Qui peut y faire appel? : tout enfant ou adolescent et sa famille (aussi futur parent)

Coordination soins MOBILEA: 0499/51.91.28.

Équipe mobile du REALISM: 0499/51.91.28.

Les psychologues de 1ère ligne

Des psychologues peuvent recevoir les jeunes dans des délais courts.

Le listing de ces psychologues est disponible sur le site du REALISM: www.realism0-18.be.

Un pass dans l'impasse

Un service qui a pour objectif la prévention du suicide et l'amélioration de la santé mentale de manière générale.

Permanence téléphonique : [081777.150](tel:0817771150)

SEOS (service d'écoute et d'orientation spécialisé)

Dispositif de prévention à destination des personnes qui se questionnent sur la notion de consentement ou sur des comportements potentiellement inadéquats ou encore qui présentent des fantasmes sexuels déviants. SéOS s'adresse à toute personne directement concernée, à son entourage et aux professionnels confrontés à ces questions.

Il offre une ligne d'écoute gratuite, anonyme et confidentielle, un tchat et une adresse e-mail de contact.

0800 200 99 - www.seos.be - contact@seos.be





Tu te sens seul·e ? Triste ?
Épuisé·e ? Découragé·e ?
Accro ? Harcelé·e ?

Ne reste pas seul·e !

Tu peux consulter (en visio ou à l'extérieur) un.e **psychologue conventionné.e**
près de chez toi : dans **ton quartier**, **en cabinet**, à **ton domicile**, à l'école,
dans des **lieux que tu fréquentes** régulièrement.

Le/la **psychologue** peut te proposer des séances individuelles ou des séances de groupe.



Ces séances sont GRATUITES pour les 0-23 ans.



Comment faire ?

1/ Trouve un.e psychologue **près de chez toi** via le répertoire sur le site www.realism0-18.be (rubrique soins psychologiques et/ou dans le répertoire des psychologues).

2/ Prends RDV avec le/la psychologue de ton choix et dis-lui que tu viens dans le cadre du **REALISM**.

Toutes les informations
et la liste des
psychologues
conventionné.e.s se
trouvent ici:



**TU VEUX FAIRE ENTENDRE TA VOIX SUR LES QUESTIONS
DE BIEN-ÊTRE ET DE SANTÉ MENTALE?
CONTACTE NOTRE CHARGÉE DE PROJET **PARTICIPATION DES JEUNES:****

Louise Moos
louise.moos@realism0-18.be
0493 36 44 69

Tu trouveras également des ressources supplémentaires sur notre site www.realism0-18.be et sur notre page Facebook.



Ce répertoire n'est pas exhaustif, les services qui souhaitent y figurer (ou ap p orter des corrections) sont invités à compléter le document ici:



Ce répertoire a pu être réalisé grâce au travail minutieux du groupe "Ensemble accrochons-nous".

Consulte leur page:





NOTE LES COORDONNÉES DONT TU AS BESOIN



R.E.A.L.I.S.M.

Réseau Enfants Adolescents Liège Santé Mentale



NOTE LES COORDONNÉES DONT TU AS BESOIN



R.E.A.L.I.S.M.

Réseau Enfants Adolescents Liège Santé Mentale



NOTE LES COORDONNÉES DONT TU AS BESOIN



R.E.A.L.I.S.M.

Réseau Enfants Adolescents Liège Santé Mentale



NOTE LES COORDONNÉES DONT TU AS BESOIN



R.E.A.L.I.S.M.

Réseau Enfants Adolescents Liège Santé Mentale



NOTE LES COORDONNÉES DONT TU AS BESOIN





24/7
SERVICE



D'AUTRES NUMÉROS IMPORTANTS DISPONIBLES 24H/24 ET 7 JOURS/7 NUMÉROS GRATUITS



TEL. 112
AIDE MÉDICALE URGENTE

TEL. 101

AIDE POLICIÈRE URGENTE



TEL. 116 000

MAIL. 116000@CHILDFOCUS.ORG

BESOIN D'AIDE URGENTE – DISPARITION – FUGUE – EXPLOITATION
SEXUELLE – ATTEINTE À L'INTÉGRITÉ SEXUELLE



TEL. 103

ÉCOUTE ENFANTS (DE 10H À MINUIT – 7J/7)



TEL. 107

TÉLÉ ACCUEIL

SERVICE D'ÉCOUTE ANONYME

CRISE MORALE – SOCIALE OU PSYCHOLOGIQUE

