

Trajet de soins TCA avec Emas R.E.A.L.I.S.M.

Médecins référents

étape 1

Initier le trajet de soins

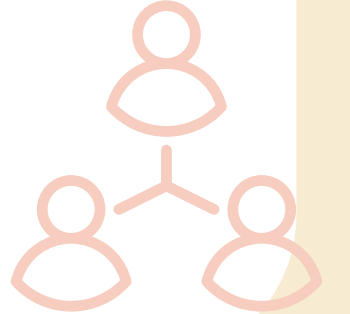
- Attester le pseudocode 401295
- Facturable 1x/ an



étape 2

Concertation multidisciplinaire

- But : élaborer un plan de traitement
- Au début du trajet de soins
- Min 1 et max 3 autres prestataires : psy, diet, psychiatre, pédiatre,...
- Pseudocode des intervenants : 401310
- Minimum 15 min



étape 3

Collaborer

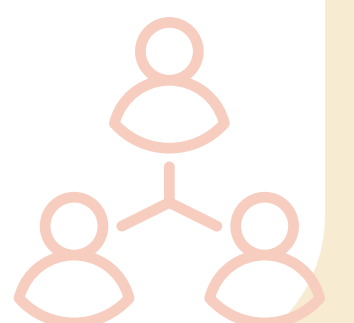
- Suivre le plan de traitement
- Faciliter la communication



étape 4

Concertation multidisciplinaire

- But : évaluer le plan de traitement
- Au début du trajet de soins
- Min. 1 et max. 3 autres prestataires : psy, diet, psychiatre, pédiatre,...
- Pseudocode des intervenants : 401310
- Minimum 15 min



Points d'attention

1 Psychologie

- Le psychologue doit être conventionné (PPL)
- Le psychologue doit être spécialisé en TCA (liste disponible sur le site de REALiSM)
- Le patient à droit, par an, à
 - 10 consultations de soutien psychologique
 - 20 consultations de traitement psychologique (sur prescription)
 - Séances de groupes (non limité)



2 Diététique

- Le diététicien doit être conventionné
- Le diététicien doit être spécialisé en TCA (liste disponible sur le site de REALiSM)
- Le patient a droit, par an, à
 - 2 consultations de 60 minutes (pseudocode 401332)
 - 13 consultations de 30 minutes (pseudocode 401354)



3 Equipe EMAS

- Pour tout renseignement, vous pouvez nous contacter

Par mail : emas@realism0-18.be

Par téléphone : 04 295 78 90

- lundis et jeudis: 12h - 14h
- mardis et vendredis : 14h - 17h
- mercredis : 10h - 12h

