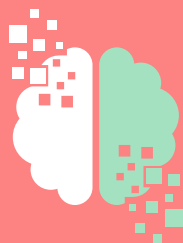


EMU

ÉQUIPE
MOBILE A
URGENCE



Folder destiné aux professionnels



REALISM

Réseau Enfants-Adolescents Liège Santé Mentale



L'ÉQUIPE MOBILE A URGENCE

L'EMU est une équipe spécialisée en santé mentale composée de psychologues et d'un médecin réseau (Docteur Mendola).

À la demande des médecins urgentistes et en collaboration avec eux, l'EMU rend un avis pédopsychologique.

Missions

- Rendre un avis pédopsychologique
- Renforcer l'accessibilité aux soins psychologiques
- Optimiser la prise en charge de proximité
- Consultations post-urgences (dans les jours qui suivent le passage aux urgences) afin de réévaluer la situation de crise et réorienter le patient vers le réseau si nécessaire

Objectifs

- Gérer et apaiser la crise
- Offrir une écoute active
- Mobiliser ou créer le réseau (psychologue, pédopsychiatre, médecin traitant, etc.) et si nécessaire, réorienter
- Apporter un focus particulier à l'âge de transition ainsi qu'aux jeunes qui passent régulièrement la porte des urgences sans réussir à adhérer au réseau de soin

Public cible

Les enfants et les adolescents entre 0 et 18 ans qui rencontrent diverses problématiques en santé mentale

Où et quand ?

Dans les salles d'urgence des hôpitaux de la province de Liège, du lundi au vendredi de 8h à 17h

Contact



04/321.83.98

(numéro uniquement destiné aux professionnels)

emu@citadelle.be