

Formation création & animation de groupes

Organisée par REALISM,
dispensée par Taking Care

Le 2 et 3 avril 2025
9h30-16h30

"Ô chez nous"

**Avenue Guillaume Joachim, 49 à Waremme
(bâtiment derrière le Service de Santé
Mentale de Waremme).**

Catering inclus (lunch sandwiches)

Questions et informations :

*Auprès des coordinateurs locaux ou
coordinatrices de réseau*

INSCRIPTION :

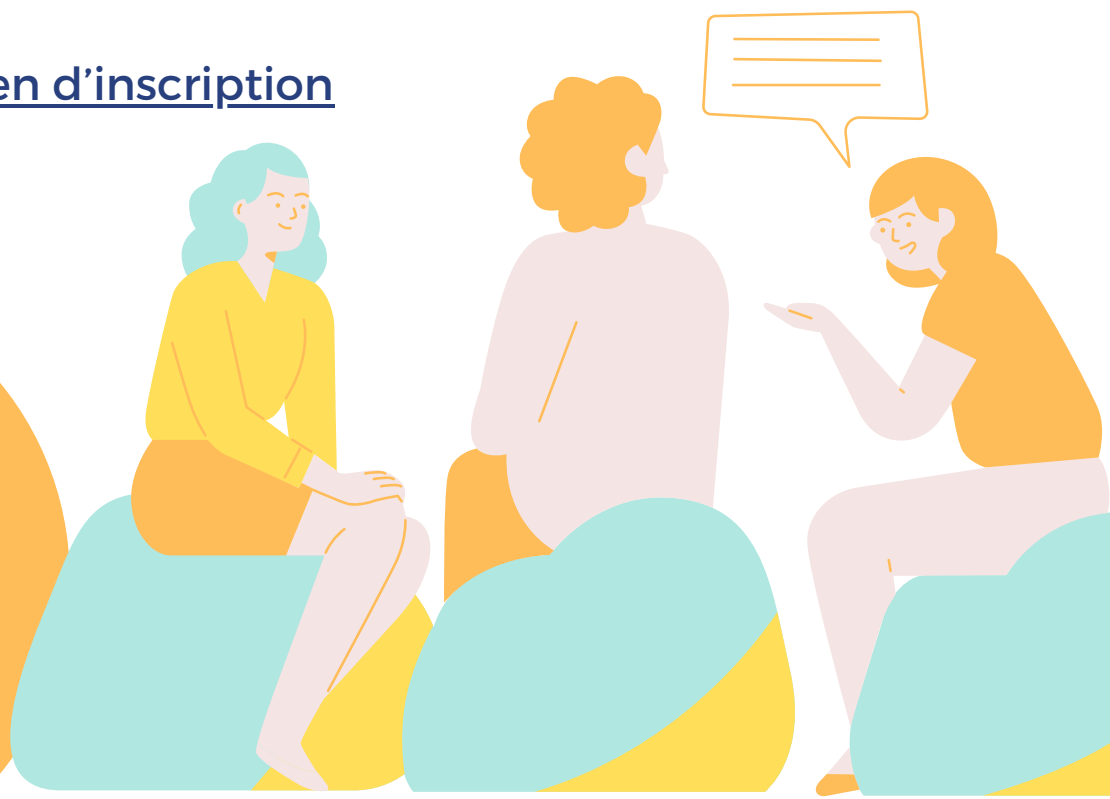


[Lien d'inscription](#)

La première journée est destinée à baliser les principes fondateurs des groupes et les conditions nécessaires dont il faut tenir compte pour construire un groupe « evidence-based practice »

La seconde journée a pour objectif de former les psychologues, les co-intervenants à des outils d'animation de groupe spécifiques

Ces deux journées constituent des bases solides pour permettre aux psychologues et aux co-intervenants de se lancer dans l'aventure des interventions de groupe dans la nouvelle convention.



Objectifs

- Acquérir des connaissances sur les éléments indispensables à la création de groupes d'accompagnement;
- Recevoir et expérimenter des outils d'animation de groupes pour les enfants, les adolescents et les adultes;
- Partager ses motivations, ses craintes, ses projets avec d'autres PPL et co-animateurs;
- Énoncer les notions indispensables pour construire un groupe evidence-based;
- Apprendre à gérer les profils particuliers des participants aux groupes pour favoriser la cohésion.
- Être sensibilisé au phénomène de dynamique de groupe
- Ajuster le cadre, les outils, les supports, les méthodologies suivant la constitution d'un groupe de fonction 1 (communautaire, prévention & soutien) ou des fonctions 2 et 3 (intervention thérapeutique pour les problématiques légères à modérées -individuelle ou groupale-)

Contenu

Cette formation s'adresse aux PPL et co-animateurs des "lieux d'accroche" qui souhaitent construire et animer des groupes d'accompagnement evidence-based auprès d'enfants, d'adolescents et d'adultes dans le cadre de la convention des soins psychologiques intégrés dans la 1ère ligne (mise en oeuvre à partir du 01/04/24)

Les deux journées de formation viseront à outiller les professionnels dans cette fonction, très nouvelle pour certains.

La **première journée** posera les balises indispensables à construire dans le cadre de la création d'un nouveau groupe. Les participants seront amenés à réfléchir aux différents aspects liés aux groupes (diffusion de l'annonce, timing, co-animation, règles du groupe, thèmes à aborder). Les critères à remplir dans le cadre de la création de groupe au sein de la nouvelle convention seront énoncés afin de s'inscrire dans la philosophie et le cadre de travail des PPL.

La **seconde journée** permettra aux participants d'expérimenter des outils d'animation adaptables à toutes les tranches d'âge afin de développer vos compétences en tant que facilitateur. Un temps de réflexion sera aussi consacré à la gestion des situations plus difficiles et des profils particuliers des participants afin de conserver un cadre sécurisant.

Le contenu des 2 journées de formation pourra évoluer pour tenir compte des éventuelles adaptations de la convention INAMI.

Méthodologie de la formation

Notre volonté est d'accompagner au mieux chaque participant dans la mise en pratique du contenu abordé lors de cette formation. Des temps d'échanges entre professionnels seront organisés afin de favoriser les partages d'expérience et de développer le réseau des professionnels animateurs de groupe.

Cette formation se veut participative. Dès lors, il y aura différents moments de réflexions et de mises au travail pour les participants.

Support

Lors de cette formation, vous recevrez différents documents comme une copie des présentations powerpoint, les outils d'animation et des références bibliographiques.

Participants

Le groupe sera constitué de maximum 30 professionnels.

Animatrices

Marie Stievenart et Laurie Loop sont docteurs en psychologie et psychothérapeutes. Elles sont également superviseuses et formatrices chez Taking Care. Elles sont spécialisées dans la thématique des groupes d'intervention. Depuis plusieurs années elles accompagnent des enfants et des parents dans des groupes divers comme « l'accompagnement du burn-out parental », « les comportements difficiles des jeunes enfants ». Leurs expériences de superviseuses d'équipe leur permettent aussi de disposer d'outils concrets et facilement applicables concernant l'animation de groupe. **Morgane Steffen** est psychologue et collaboratrice Taking Care. Son expertise dans le domaine de la convention et l'animation de groupe a toute sa place dans cette formation. Elle a rejoint le binôme initial des formatrices depuis 2024.

« Taking Care » Service de formation et supervision

Clos de la Céramique, 24 à 4840 Welkenraedt

REALiSM

Réseau Enfants Adolescents province de Liège Santé Mentale

Quai des Ardennes, 24 à 4020 Liège

Coordination locale

Soins psychologiques intégrés dans la 1ère ligne

Stephanie.halin@realism0-18.be - 0499 91 75 11

Camille.vandecraen@realism0-18.be - 0474 75 05 89

Coordination de Réseau

Stéphanie Halin & Christine.wattiez

Stephanie.halin@realism0-18.be

www.realism0-18.be/

0498 51 99 96

