

# RÉPERTOIRE

DES SERVICES D'AIDE ET  
DE SOIN POUR LES JEUNES



Suite à notre  
enquête de  
septembre 2023,  
40% des jeunes ne  
savent pas vers qui  
se tourner pour  
trouver de l'aide!



Tu trouveras dans ce  
répertoire de nombreux  
services, près de chez toi, qui  
sont disponibles pour  
répondre à tes questions, tes  
inquiétudes, tes besoins.  
N'hésite pas à les contacter.

Si tu as envie de parler ne reste pas seul!

103 =

Ecoute anonyme et gratuite  
10h00 à 00h00 - 7j/7



# Centre jeunes

**Infor jeunes** est un service de première ligne qui informe, aide et conseille des jeunes de 12 à 26 ans dans tous les domaines qui les concernent (enseignement, formation, travail, logement, famille, santé, aide sociale, justice, loisirs et vacances, international,...). Service gratuit.

Les **Centres de jeunes** sont des associations locales. Elles visent essentiellement les jeunes de 12 à 26 ans. Elles favorisent le développement d'une citoyenneté responsable, active, critique et solidaire. Ainsi, elles agissent au moyen d'une prise de conscience, d'une connaissance des réalités de la société et des attitudes de responsabilité. Enfin, elles participent à la vie sociale, économique et culturelle.

**Qui peut y faire appel?** Tous les jeunes âgés de 12 à 26 ans, les parents, les enseignants, les professionnels.

<http://www.infor-jeunes.be/site>

<https://servicejeunesse.cfwb.be/subventions/centres-jeunes/>

## **Maison Communale des jeunes "La Mezon" ASBL**

Quai Dautrebande, 7 - 4500 Huy

## **Maison des jeunes "Le Goéland"**

Rue entre deux portes, 34-4500 Huy

## **Infor jeunes Huy**

Quai Dautrebande, 7-4500 Huy

## **Maison des jeunes De Hannut**

Rue Maurice Withofs, 1-4280 Avenas-le Baudouin (siège social)

51, route de Tirlemont

4280 Hannut

019/51-33-16 - 0473/184390

[contact@mjhannut.be](mailto:contact@mjhannut.be)

## **Infor jeunes Hannut**

51, rue de Tirlemont- 4280 Hannut

019/630530

[hannut@inforjeunes.be](mailto:hannut@inforjeunes.be)

## **Maison des jeunes de Saint-Georges ASBL**

Rue Joseph Wauters, 64-4470 Saint-Georges

## **Maison des jeunes "l'Atel'yé" asbl**

Rue Charles Lejeune 2-4300 Waremmé

## **Centre communal des jeunes d'Engis "Les Tchaforinis" asbl**

Rue Reine Astrid 4-4480 Engis

## **Maison des jeunes de Wanze**

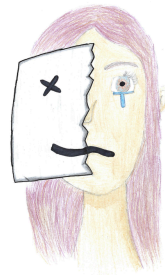
Rue Charles Moncousin, 26-4520 Wanze

## **L'Hecolawala asbl**

RUE DE LA FONTAINE 1- 4217 HERON



# Planning familial



Un **Planning Familial** est un lieu d'écoute, d'aide et d'accompagnement pour toute question liée à la vie affective, relationnelle et sexuelle (contraception, grossesse désirée ou non, pilule du lendemain, difficultés personnelles ou familiales, IST, ...). Le planning familial propose également des consultations médicales, psychologiques, sociales, juridiques et sexologiques ainsi que des animations de prévention. Service gratuit.

**Qui peut y faire appel?** Ouvert à tous, sans limite d'âge.

<http://www.loveattitude.be>

## Oasis Familial (Hannut et Waremme)

Chaussée de Wavre, 22B à 4280 Hannut - 019/51.11.10

Avenue E. Leburton, 20A à 4300 Waremme - 019/33.22.39

[Planning.oasis.hannut@belgacom.net](mailto:Planning.oasis.hannut@belgacom.net)

## Choisir (Huy)

Rue Delloye-Mathieu, 1 à 4500 Huy

085/21.73.54 - [huy@planningfamilial.net](mailto:huy@planningfamilial.net)

# Centre Psycho-médico- Social

Un **Centre Psycho-Médico-Social** (PMS) est un lieu d'accueil, d'écoute et de dialogue où le jeune (et/ou sa famille) peut aborder les questions qui le préoccupent en matière de scolarité, d'éducation, de vie familiale et sociale, de santé, d'orientation scolaire et professionnelle. Service gratuit.

**Qui peut y faire appel?** Les élèves et leurs parents, de la maternelle et jusqu'à la fin de l'enseignement secondaire.

**Pour connaître le CPMS attaché à votre école, consultez cet annuaire:**

[http://www.enseignement.be/index.php?page=26028&navi=149&rank\\_page=26028](http://www.enseignement.be/index.php?page=26028&navi=149&rank_page=26028)

### Centre PMS Wallonie-Bruxelles Enseignement Hannut

Rue de Tirlemont 20—4280 Hannut 019/512000

### Centre CPMS libre d'Aywaille

Bd Emile de Laveleye 78—4020 Liège 04/2472977

### Centre CPMS libre Liège 4

Rue Vaudrée 231, 4031 Angleur - 04/2230359

### Centre PMS Libre de Hesbaye

Rue Joseph Wauters, 41A - 4300 WAREMME 019/67.78.64

[www.cpmllibreshw.be](http://www.cpmllibreshw.be)

[www.cpmllibreshw.be](http://www.cpmllibreshw.be)

### Centre PMS Provincial Waremme

Rue de Sélys Lonchamps, 33 - 4300 WAREMME 04 279 65 46

[cpms.waremme@provincedeliege.be](http://cpms.waremme@provincedeliege.be)

### Centre PMS Wallonie - Bruxelles Enseignement Huy

Rue des Augustins, 44 - 4500 Huy—085/21.34.88

### Centre PMS provincial Huy 1

Rue Saint Pierre 50—4500 Huy—04.279.20.95

### Centre PMS Provincial Huy 2

Rue Saint Pierre, 48 - 4500 HUY—04.279.20.87

### Centre PMS Libre Huy 1

Rue des Augustins, 44 - 4500 HUY 085/21.29.14 -

085/23.11.39 - [direction.huy1@cpmslibreshw.be](mailto:direction.huy1@cpmslibreshw.be)

[www.cpmllibreshw.be](http://www.cpmllibreshw.be)

### Centre PMS Libre Huy 2

Rue des Augustins, 44 - 4500 HUY 085/21.29.14 -

085/23.11.39 - [direction.huy2@cpmslibreshw.be](mailto:direction.huy2@cpmslibreshw.be)

[www.cpmllibreshw.be](http://www.cpmllibreshw.be)

### Centre PMS Fédération Wallonie - Bruxelles

### Enseignement Waremme

Rue Gustave Renier, 19 - 4300 WAREMME 019/32.26.41

## Service de santé mentale

Un **service de santé mentale** (SSM) est une structure ambulatoire qui, par une approche pluridisciplinaire, répond aux difficultés psychiques, psychologiques ou psycho-sociales de la population du territoire qu'il dessert. Les missions relèvent de l'orientation, l'évaluation diagnostique, et la prise en charge. Quelques SSM sont agréés pour se spécialiser dans la prise en charge d'enfants et d'adolescents.

**Qui peut y faire appel ?** Le SSM s'adresse à tout public sur son territoire. <http://www.cresam.be/sante-mentale/les-ssm/>

### **Service de santé mentale - Hannut**

Rue Zénobe Gramme, 48, 4280 Hannut  
019/51.29.66 - [ssm.hannut@aigs.be](mailto:ssm.hannut@aigs.be)

### **Centre de santé mentale "L'accueil" -Huy**

Rue de la fortune, 6 à 4500 Huy  
085/25.42.26— [csmaaccueil@skynet.be](mailto:csmaaccueil@skynet.be)

### **Service de guidance santé mentale - Waremme**

Avenue Guillaume Joachim, 49 à 4300 Waremme  
0/19 32 47 92 - [ssm.waremme@aigs.be](mailto:ssm.waremme@aigs.be)

### **Centre de Guidance AIGS - Nandrin**

Place Arthur Botty, 1  
4550 Nandrin - 085/512415

## Service d'Aide à la Jeunesse

Un **Service d'Aide à la Jeunesse** (SAJ) est un service destiné aux mineurs et à leurs parents en difficultés, ainsi qu'aux enfants en danger. Il propose une orientation vers un service dit « de première ligne » ou une aide spécialisée dans un cadre éducatif. Service gratuit.

**Qui peut y faire appel ?** Les jeunes de moins de 18 ans qui éprouvent des difficultés, les parents qui éprouvent des difficultés dans l'exercice du rôle parental ; les enfants qui se trouvent dans des conditions d'éducation compromises par leur comportement, celui de leur famille ou de leurs familles ; les services, écoles, hôpitaux ou Parquet inquiets par rapport à un jeune en difficulté ou en danger. <http://www.aidealajeunesse.cfwb.be/index.php?id=359>

### **Service d'Aide à la jeunesse (SAJ) Huy**

Avenue du condroz 3, 4500 Huy— 085/278640

### **Service d'Aide à la jeunesse (SAJ) Liège**

Place Xavier Neujean 1, 4000 Liège—04/ 2206720



## Service de Médiation Scolaire de la FWB

Un **Service de Médiation Scolaire de la FWB** est un service qui peut intervenir dans le cadre de problèmes relationnels entre des jeunes ainsi qu'entre les jeunes et les membres des équipes éducatives. Service gratuit.

**Qui peut y faire appel?** Les jeunes, les familles, l'école et les services extérieurs.  
<http://www.enseignement.be/index.php?page=4264>

Coordinatrice pédagogique: Juliette Vilet

juliette.vilet@cfwb.be

02/690.88.66 - 0479/651.660



## Service d'Actions en Milieu Ouvert

Un **service d'Actions en Milieu Ouvert** (AMO) propose, à la demande, une aide préventive sociale et éducative, au bénéfice des jeunes dans leur milieu de vie, notamment par le biais d'un accompagnement socio-éducatif dans les différentes démarches que le jeune et/ou sa famille souhaite entreprendre. Service gratuit.

**Qui peut y faire appel?** Tout jeune de moins de 22 ans (ou 18 ans selon l'AMO) qui a besoin d'aide, de conseils, d'écoute, tout parent/famille qui éprouve des difficultés avec ses enfants, mais aussi tout service qui souhaite réorienter un jeune et/ou sa famille. Le secret professionnel est garanti.

<http://www.aidealajeunesse.cfwb.be/index.php?id=328>

### Mille Lieux de vie

Rue de l'Harmonie, 3 4500 Huy

085/ 24 00 38- millelieuxdevie@hotmail.com

[www.amo-millelieuxdevie.be](http://www.amo-millelieuxdevie.be)

*Zone couverte: Huy-Amoy-Villers le Bouillet- Wanze-Héron-  
Modave-Marchin- Verlaire -Saint Georges sur Meuse - Engis*

### Droit des jeunes

7, quai d'autrebande

4500 Huy

04/2219747—Sur RDV

*Zone couverte: Province de Liège*

### A l'écoute des jeunes

Avenue Guillaume Joachim 51

4300 Waremme

019/32 05 50 - 0474/440305- [amo@aigs.be](mailto:amo@aigs.be)

[www.aigs.be/service-d-aide-aux-jeunes](http://www.aigs.be/service-d-aide-aux-jeunes)

*Zone couverte: Berloz-Crisnée-Donceel-Faimies-Fexhe le Haut  
Clocher- Geer-Oreye-Remicourt-Waremme*

### ZigZag

Place Leblanc, 37, 4170 Comblain-au-Pont

04/369.33.30 - [info@lateignouseamo.be](mailto:info@lateignouseamo.be)

[www.lateignouseamo.be](http://www.lateignouseamo.be)

*Zone couverte: Clavier-Tinlot-Nandrin-Anthisnes-Ouffet-  
Comblain au pont- Hamoir- Ferrières- Esneux-Sprimont-  
Aywailles*

### La Particule

Place Lucien Gustin, 5—4280 Hannut

0476/87.08.33-019/330430

[laparticuleasbl@hotmail.com](mailto:laparticuleasbl@hotmail.com)

<https://la-particule-amo.jimdosite.com/>

*Zone couverte: Hannut-Braves-Lincet-Wasseiges-  
Burdinne*

## Service de Promotion de la Santé à l'école

Un **Service de Promotion de la Santé à l'Ecole** (SPSE) est un service qui répond et met en œuvre les missions suivantes: le suivi médical des élèves (qui comprend les bilans de santé individuels et le programme de vaccination); la prophylaxie et le dépistage des maladies transmissibles; la mise en place de programmes de promotion de la santé et de promotion d'un environnement scolaire favorable à la santé. Service gratuit.

**Qui peut y faire appel?** Le service ou le centre travaille en collaboration avec les acteurs du monde scolaire tels que les directions d'établissement, les enseignants mais aussi les parents.  
<https://www.one.be/professionnel/sante-a-lecole/les-missions-de-la-pse/>

### **Service PSE Provincial de Huy**

Rue Saint Pierre, 48-4500 Huy 04/2793770

### **Service PSE Libre et communale de Huy**

Rue de la résistance 2, 4500 Huy 085/211741

### **Service PSE Provincial de Tinlot**

Route de Dinant, 106- 4557 Abbée Scry 04/2793810

### **Service PSE Provincial de Waremme**

Rue Edmond de Selys-Longchamps 33 4300 Waremme 04/2795116

### **Centre liégeois de médecine préventive-antenne de Hannut**

Rue de l'Aite 1- 4280 Hannut 019/512885

### **Centre PSE Xavier Francotte**

Rue des carmes 22, 4000 Liège 04/2234716

## Service d'Accrochage Scolaire

Un **service d'accrochage scolaire** (SAS) est un service qui apporte quotidiennement un soutien éducatif à ces jeunes en décrochage scolaire (absentéisme, problème de comportement, perte de motivation,...), tant dans leur sphère scolaire que sociale et familiale. Service gratuit.

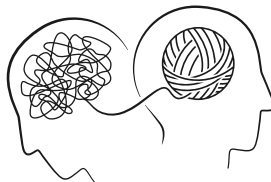
**Qui peut y faire appel ?** Des mineurs qui sont (1) soit exclus de leur établissement scolaire, (2) soit en crise au sein de celui-ci, (3) soit en situation de non-inscription.  
<http://www.enseignement.be/index.php?page=23721>

### **Aux sources**

Avenue Albert 1er, 59—4500 Huy  
085/252840  
Rue Ernest Malvoz 24—4280 Hannut  
019/510335  
[sasauxsources@live.be](mailto:sasauxsources@live.be)

### **Compas format**

Rue Ernest Malvoz, 20 A, 4300 Waremme—019/677203  
[samuel.palladino@compas-format.eu](mailto:samuel.palladino@compas-format.eu)



## Autres

L'**Openado** est un lieu convivial d'accueil, d'écoute, d'information, de prévention et d'accompagnement psycho-social.

Il a pour objectif de permettre aux jeunes de 0 à 25 ans et à leurs familles d'exprimer en toute confidentialité leurs inquiétudes, leurs questions et leurs réflexions au sujet de toute situation liée à l'enfance et à l'adolescence, ainsi que d'y trouver une réponse psycho-médico-sociale adaptée. Service gratuit.

**Qui peut y faire appel ?** Les jeunes (0 – 25 ans), les familles et les professionnels travaillant avec ce public  
<http://www.openado.be>

**Openado Hannut** : rue Zénobe Gramme, 48 - 019/63 05 78, uniquement sur rdv

**Openado Ouffet** : rue du Village, 10 (Locaux du CPAS) - 0470/91 08 82, uniquement sur rdv

**Openado Saint-Georges** : rue Reine Astrid, 84 - 0495/69 23 61, uniquement sur rdv

La **teignouse asbl** est un service de prise en charge psycho-sociale de consommateurs de produits psychotropes ainsi que de leurs proches, c'est aussi un lieu d'écoute, d'information et de remise en ordre socio-administratives.

**Qui peut y faire appel?** Tous consommateurs de produits psychotropes, leurs proches, les intervenants qui les accompagnent.

<http://www.lateignouse.be/>

Avenue François Cornesse 61, 4920 Aywaille

04/3844460

**Huy clos**, est un service de prise en charge de consommateurs de produits psychotropes et de leurs proches, c'est aussi un accompagnement des familles en souffrance relationnelles, un lieu d'écoute et d'information ainsi que de remise en ordre socio-administratives. Service gratuit.

**Qui peut y faire appel?** Tout public

<https://www.huy.be/ma-commune/securite-secours/prevention/huy-clos>

15, rue des vergiers—4500 Huy 085/236603

[huy-clos@huy.be](mailto:huy-clos@huy.be)

**Mobilea** est une équipe mobile multidisciplinaire en santé mentale pour tout enfant ou adolescent et sa famille (aussi futur parent) rencontrant des problématiques et/ou inquiétudes en santé mentale et des difficultés à adhérer à un projet de soin et/ou accéder à une structure de soins.

**Qui peut y faire appel?** : tout enfant ou adolescent et sa famille (aussi futur parent)

Coordination soins MOBILEA: 0499/51.91.28.

Équipe mobile du REALiSM: 0499/51.91.28.

### Les psychologues de 1ère ligne

Des psychologues peuvent recevoir les jeunes dans des délais courts.

Le listing de ces psychologues est disponible sur le site du REALiSM: [www.realism0-18.be](http://www.realism0-18.be).

### Un pass dans l'impasse

Un service qui a pour objectif la prévention du suicide et l'amélioration de la santé mentale de manière générale.

Permanence téléphonique : [081/777.150](tel:081777150)





**TU VEUX FAIRE ENTENDRE TA VOIX SUR LES QUESTIONS  
DE BIEN-ÊTRE ET DE SANTÉ MENTALE?  
CONTACTE NOTRE CHARGÉE DE PROJET **PARTICIPATION DES JEUNES:****

Louise Moos  
louise.moos@realism0-18.be  
0493 36 44 69

Tu trouveras également des ressources supplémentaires sur notre site [www.realism0-18.be](http://www.realism0-18.be) et sur notre page Facebook.



Ce répertoire n'est pas exhaustif, les services qui souhaitent y figurer (ou ap p orter des corrections) sont invités à compléter le document ici:



**Ce répertoire a pu être réalisé grâce au travail minutieux du groupe "Ensemble accrochons-nous".**

Consulte leur page:





**Tu te sens seul·e ? Triste ?  
Épuisé·e ? Découragé·e ?  
Accro ? Harcelé·e ?**

**Ne reste pas seul·e !**

Tu peux consulter (en visio ou à l'extérieur) un.e **psychologue conventionné.e**  
**près de chez toi** : dans **ton quartier, en cabinet, à ton domicile**, à l'école,  
dans des **lieux que tu fréquentes** régulièrement.

Le/la **psychologue** peut te proposer des séances individuelles ou des séances de groupe.



**Ces séances sont GRATUITES pour les 0-23 ans.**



**Comment faire ?**

**1/Trouve** un.e psychologue **près de chez toi** via le répertoire sur le site  
[www.realism0-18.be](http://www.realism0-18.be) (rubrique soins psychologiques et/ou dans le répertoire  
des psychologues).

**2/Prends** RDV avec le/la psychologue de ton choix et dis-lui que tu viens dans  
le cadre du **REALiSM.**

**Toutes les informations  
et la liste des  
psychologues  
conventionné.e.s se  
trouvent ici:**





**NOTE LES COORDONNÉES DONT TU AS BESOIN**

-----

-----

-----

-----

-----



**R.E.A.L.I.S.M.**

Réseau Enfants Adolescents Liège Santé Mentale



**NOTE LES COORDONNÉES DONT TU AS BESOIN**

-----

-----

-----

-----

-----



**R.E.A.L.I.S.M.**

Réseau Enfants Adolescents Liège Santé Mentale



**NOTE LES COORDONNÉES DONT TU AS BESOIN**

-----

-----

-----

-----

-----



**R.E.A.L.I.S.M.**

Réseau Enfants Adolescents Liège Santé Mentale



**NOTE LES COORDONNÉES DONT TU AS BESOIN**

-----

-----

-----

-----

-----



**R.E.A.L.I.S.M.**  
Réseau Enfants Adolescents Liège Santé Mentale



**NOTE LES COORDONNÉES DONT TU AS BESOIN**

-----

-----

-----

-----

-----



**R.E.A.L.I.S.M.**  
Réseau Enfants Adolescents Liège Santé Mentale



24/7  
SERVICE



## D'AUTRES NUMÉROS IMPORTANTS DISPONIBLES 24H/24 ET 7 JOURS/7 NUMÉROS GRATUITS

**TEL. 101**

AIDE POLICIÈRE URGENTE



**TEL. 112**

AIDE MÉDICALE URGENTE



**TEL. 116 000**

**MAIL. 116000@CHILDFOCUS.ORG**



BESOIN D'AIDE URGENTE – DISPARITION – FUGUE – EXPLOITATION  
SEXUELLE – ATTEINTE À L'INTÉGRITÉ SEXUELLE

**TEL. 103**

ECOUTE ENFANTS ( DE 10H À MINUIT – 7J/7)



**TEL. 107**

TÉLÉ ACCUEIL

SERVICE D'ÉCOUTE ANONYME

CRISE MORALE – SOCIALE OU PSYCHOLOGIQUE

